

SITUACIÓN

LEYENDA EQUIPOS E INSTALACIONES

- IP-1 OFICINA DE OBRA Y PRIMEROS AUXILIOS
- IP-2 ASESOS Y VESTUARIOS
- IP-3 COMEDORES Y LOCALES DE REUNION
- IP-4 ALMACENES Y TALLERES
- IP-5 WC INDEPENDIENTE
- IP-6 TOMAS DE AGUA
- IP-7 CUADROS ELECTRICOS
- IP-8 FOSO PISCINA LAVADO DE RUEDAS PROF. APROX 10cm
- IP-9 ANDAMIO
- IP-10 PLATAFORMA DESCARGA

SEÑALIZACIÓN DE TRAFICO

- ST-1 STOP
- ST-2 PROHIBIDO EL PASO
- ST-3 PASO DE PEATONES OBRA
- ST-4 PELIGRO INDEFINIDO, ZONA DE OBRAS
- ST-5 BALIZAMIENTO LUMINOSO
- ST-6 ATENCION SALIDA DE CAMIONES
- ST-7 PANEL DIRECCIONAL
- ST-8 DIRECCION OBLIGATORIA
- ST-9 PROHIBIDO APARCAR VEHICULOS



Comunidad de Madrid

PROYECTO BÁSICO, DE EJECUCIÓN Y ACTIVIDAD
**IES EN LAS REJAS (12+6)
1ª FASE. MADRID**

SITUACIÓN
Calle Deyanira c/ Arrastraria, San Blas, Madrid 28022

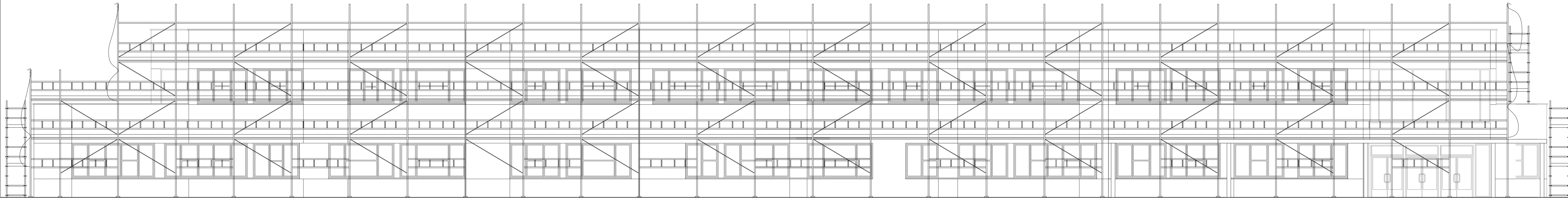
PLANO
**SEGURIDAD Y SALUD
PLANIFICACIÓN OBRA**

PROPIEDAD
D.G. Infraestructuras y Servicios de la
Consejería de Educación, Juventud y Deporte
c/ Santa Hortensia, 30. 28002. Madrid

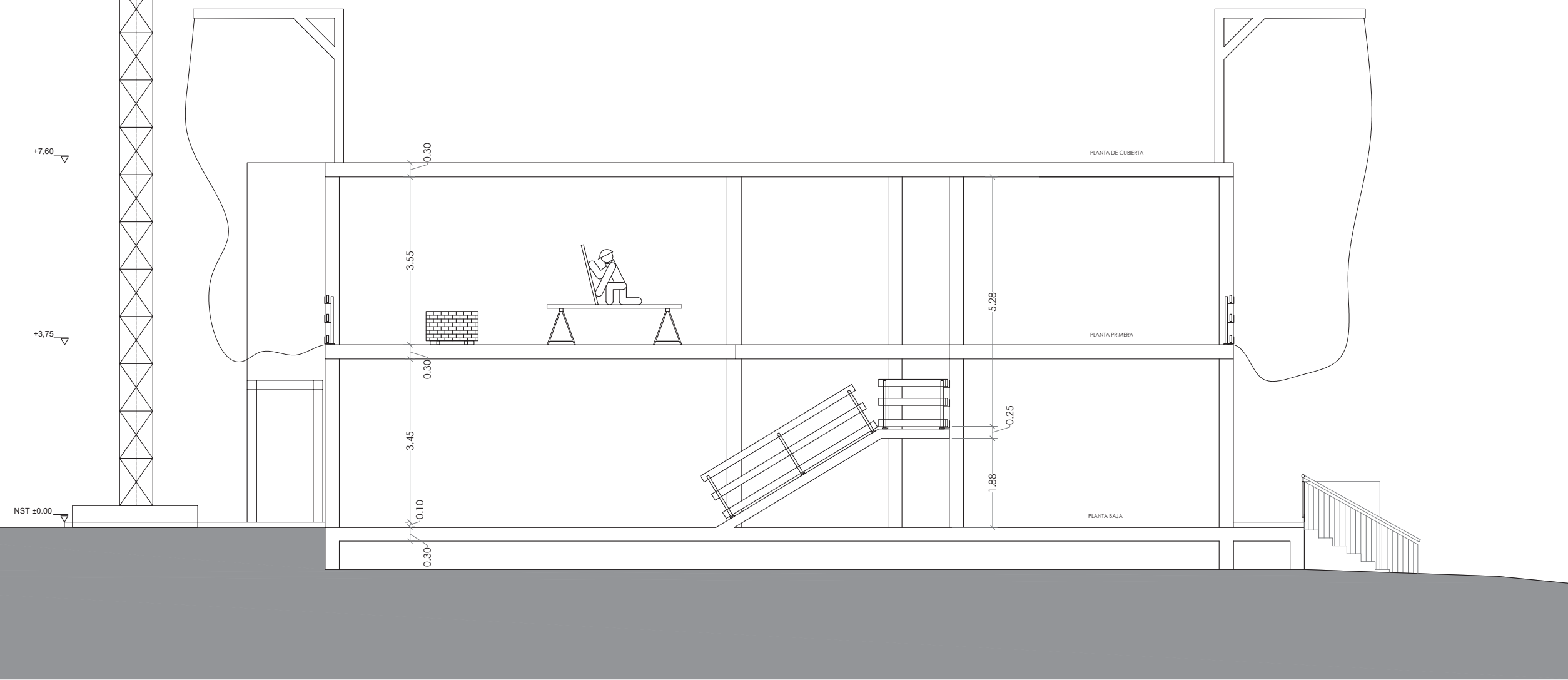
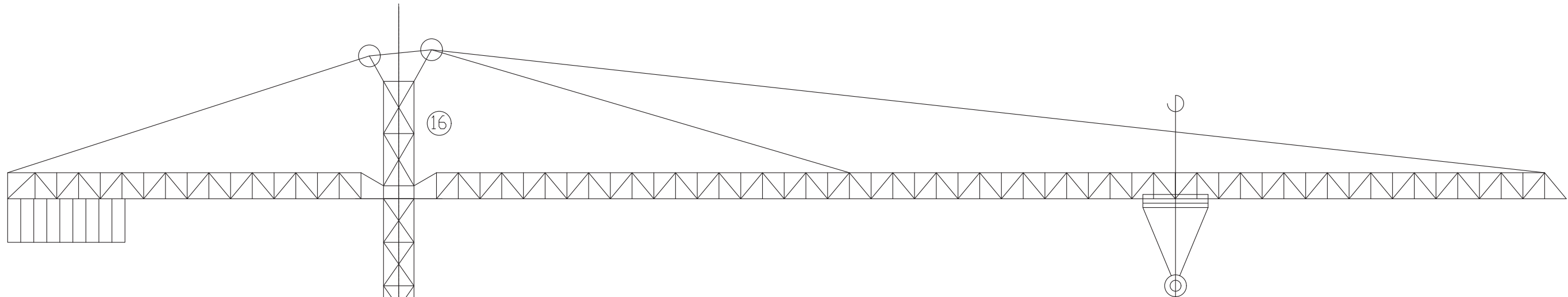
ARQUITECTO
FIGUER
estudio de
proyector

J. Leopoldo de la Figuera
Coterón

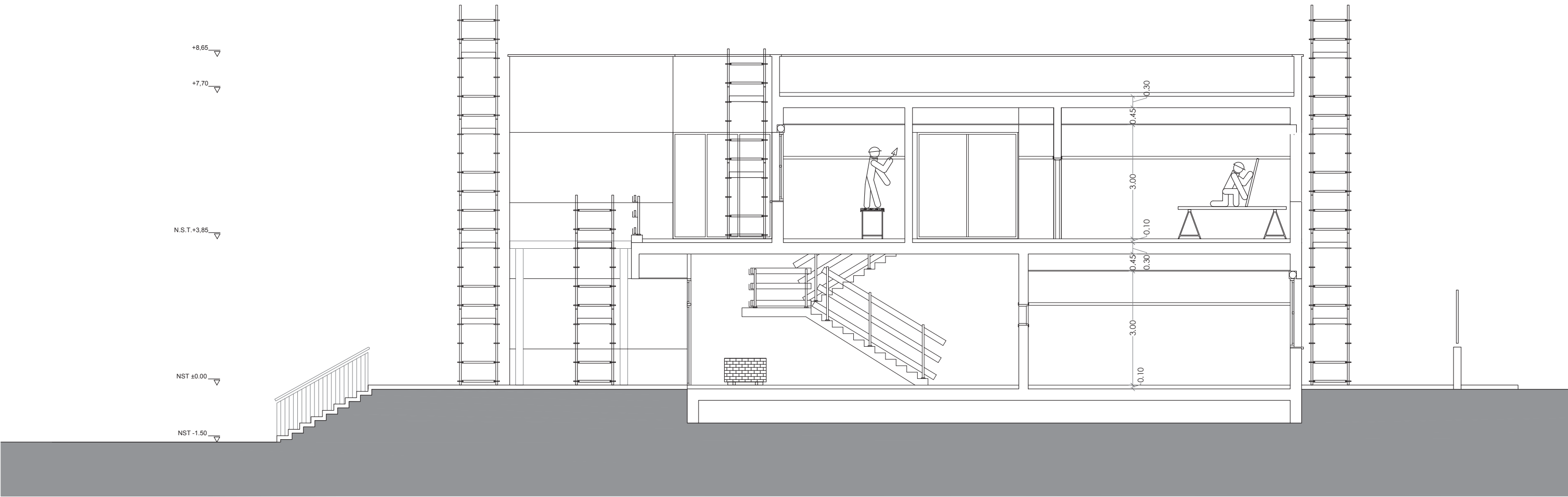
SS01
ESCALA
DINA1 1/200
FECHA
junio 2018
REVISADO




ALZADO EN FASE DE EJECUCIÓN DE FACHADA



SECCIÓN EN FASE DE EJECUCIÓN DE ESTRUCTURA



SECCIÓN EN FASE DE EJECUCIÓN DE ALBAÑILERIA

 Dirección General
de Infraestructuras y Servicios
CONSEJERÍA DE EDUCACIÓN E INVESTIGACIÓN
Comunidad de Madrid

PROYECTO BÁSICO, DE EJECUCIÓN Y ACTIVIDAD
IES EN LAS REJAS (12+6)
1ª FASE. MADRID

SITUACIÓN
Calle Deyanira c/ Arrastraria, San Blas, Madrid 28022

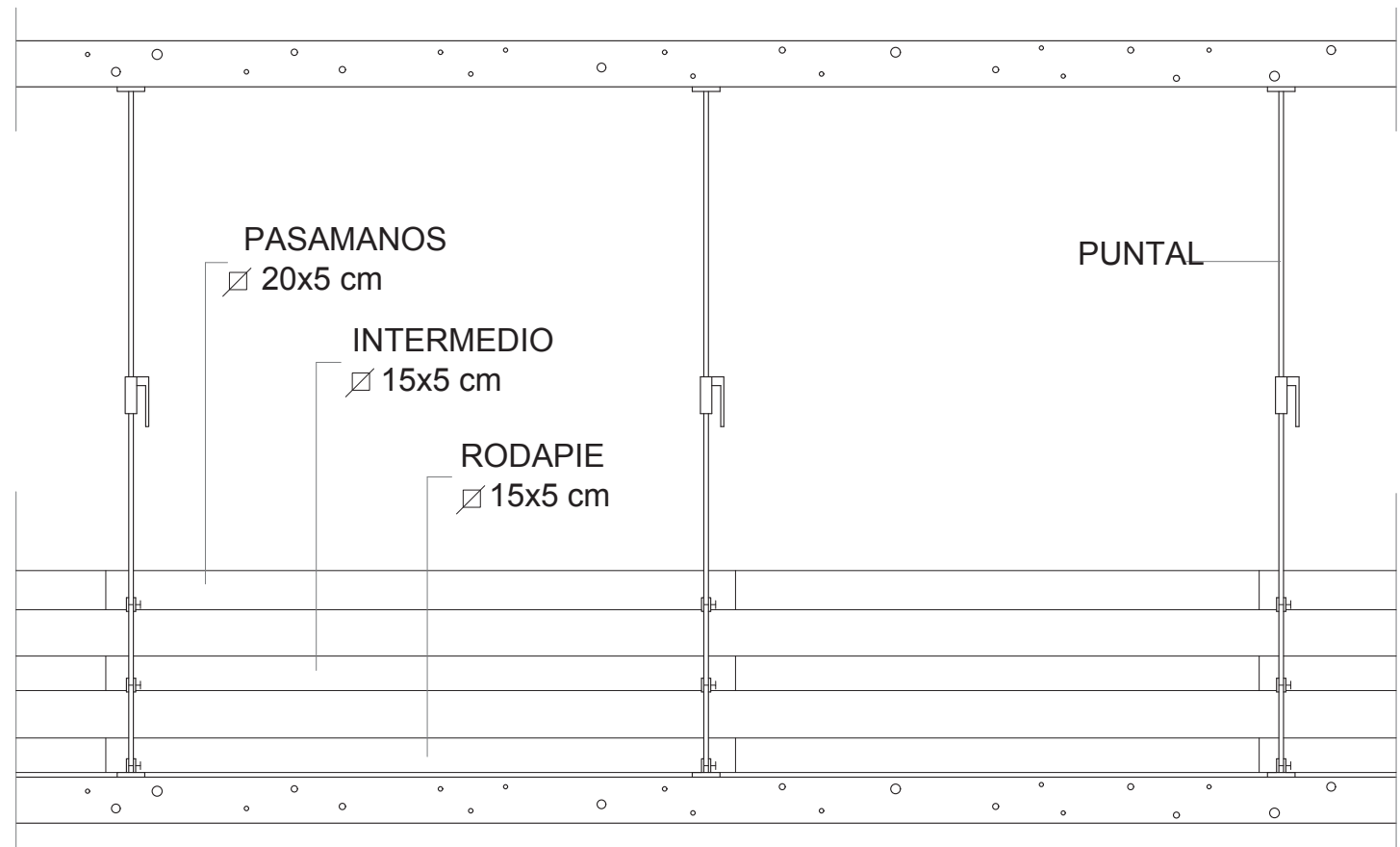
PLANO
SEGURIDAD Y SALUD

PROPIEDAD
D.G. Infraestructuras y Servicios de la
Consejería de Educación, Juventud y Deporte
c/ Santa Hortensia, 30. 28002. Madrid

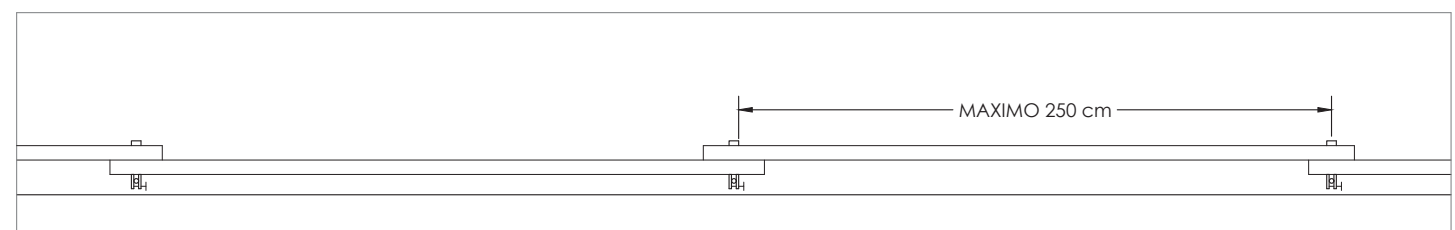
ARQUITECTO
 **FIGUERA**
estudio de
arquitectura

J. Leopoldo de la Figuera
Coterón

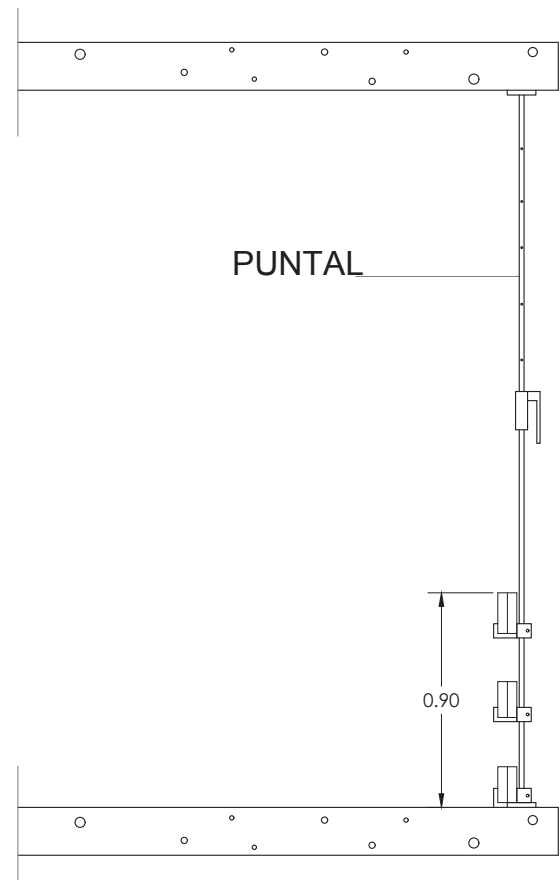
SS02
ESCALA
DINA1 1/100
FECHA
junio 2018
REVISADO



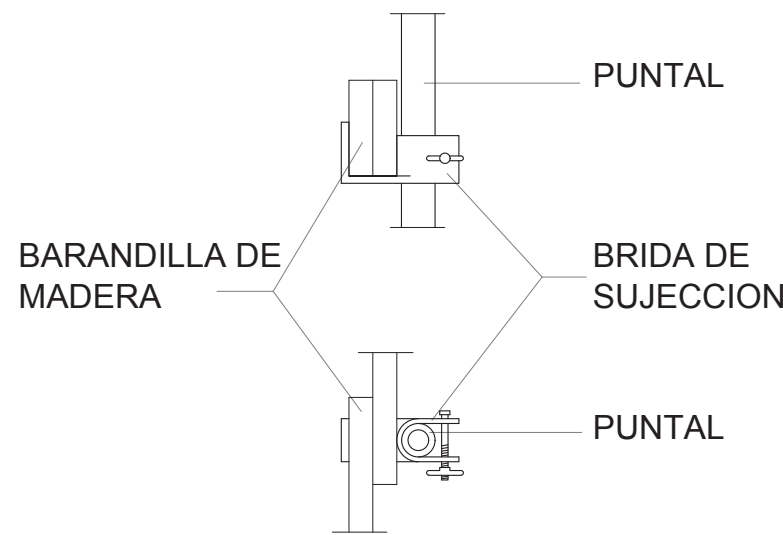
ALZADO



PLANTA

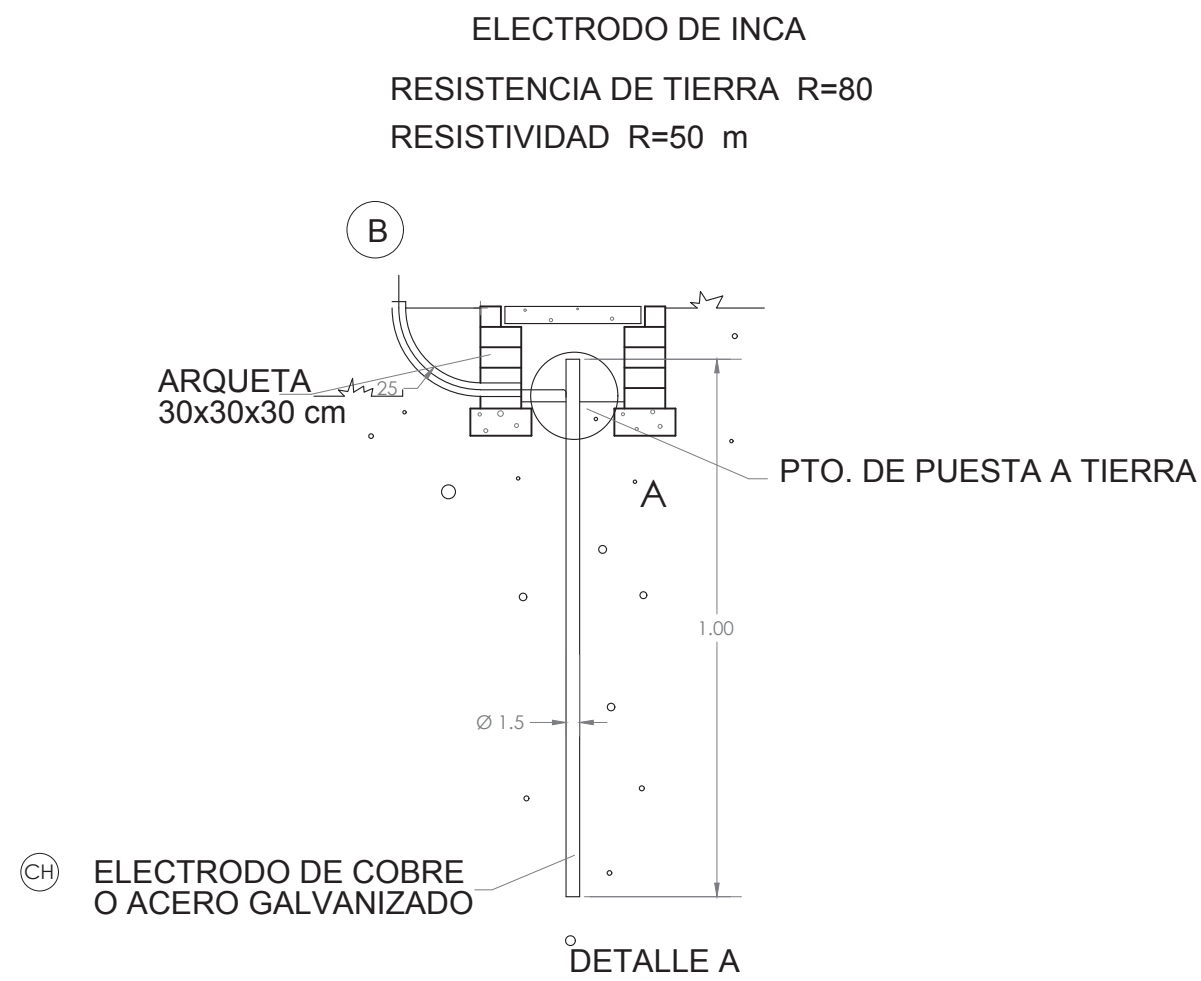


PERFIL

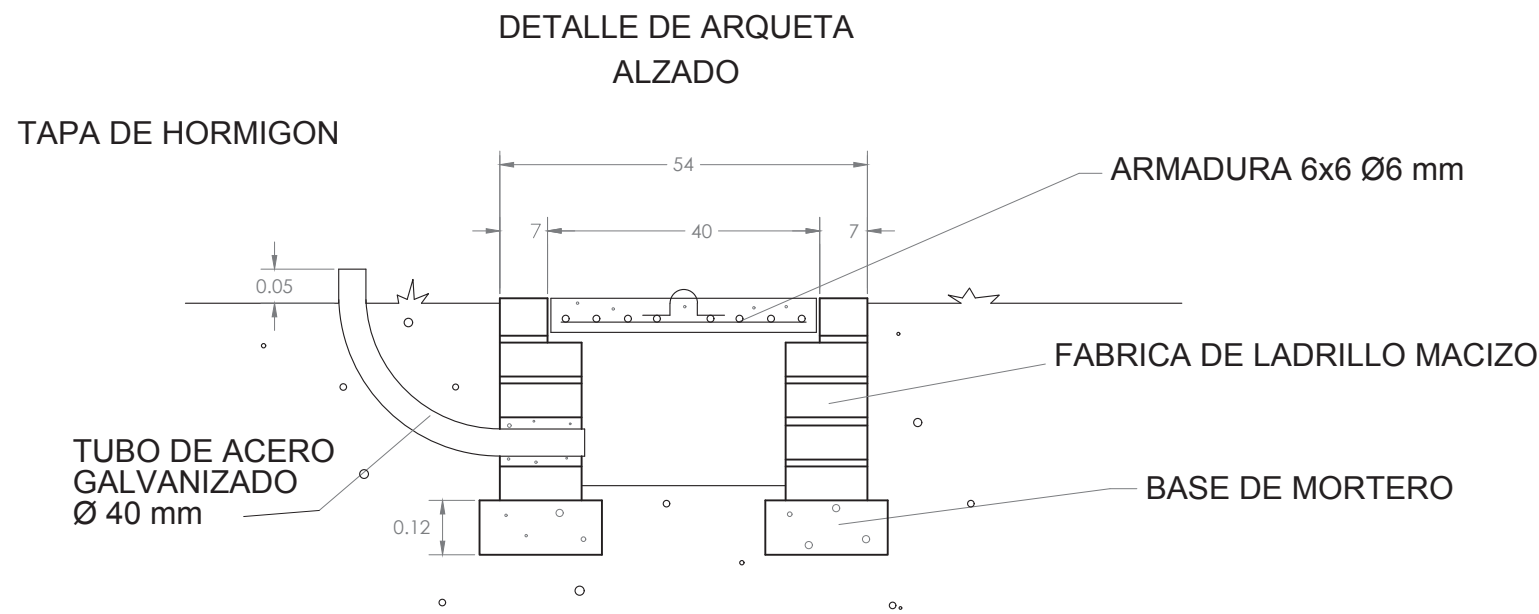
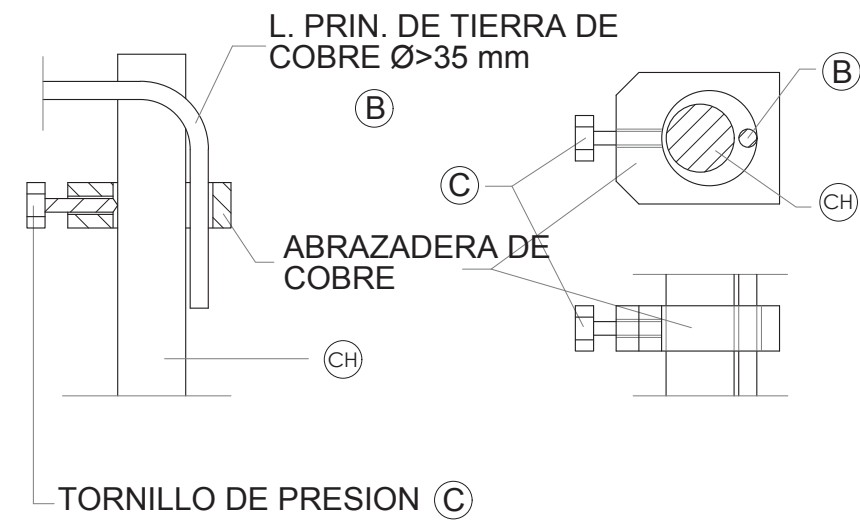


DETALLE

MEDIDAS EN cm

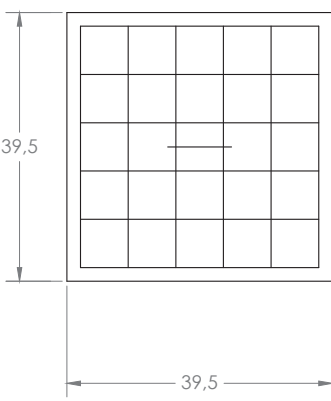


DETALLE A



ARQUETA 30x30x30

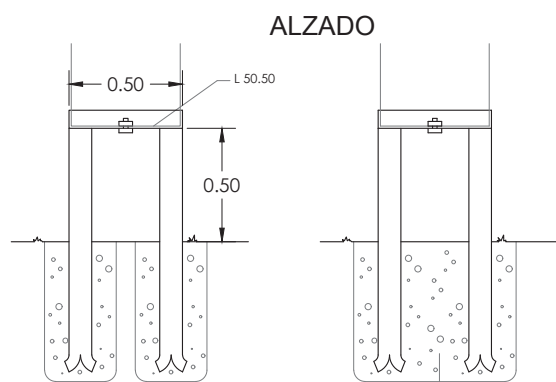
PLANTA



DETALLE ARMADURA TAPA

APOYO FIJO DE CUADRO DE TOMA DE CORRIENTE
SUMINISTRO DE C.E. POR BASE INF. O SUP.

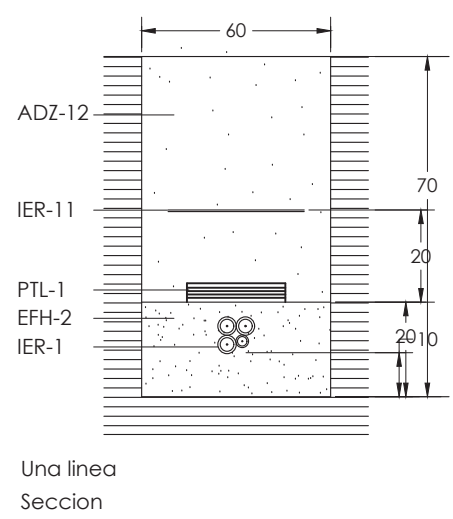
POTENCIA > 60 CV.



PERFIL TUBO
UNIONES SOLDADAS

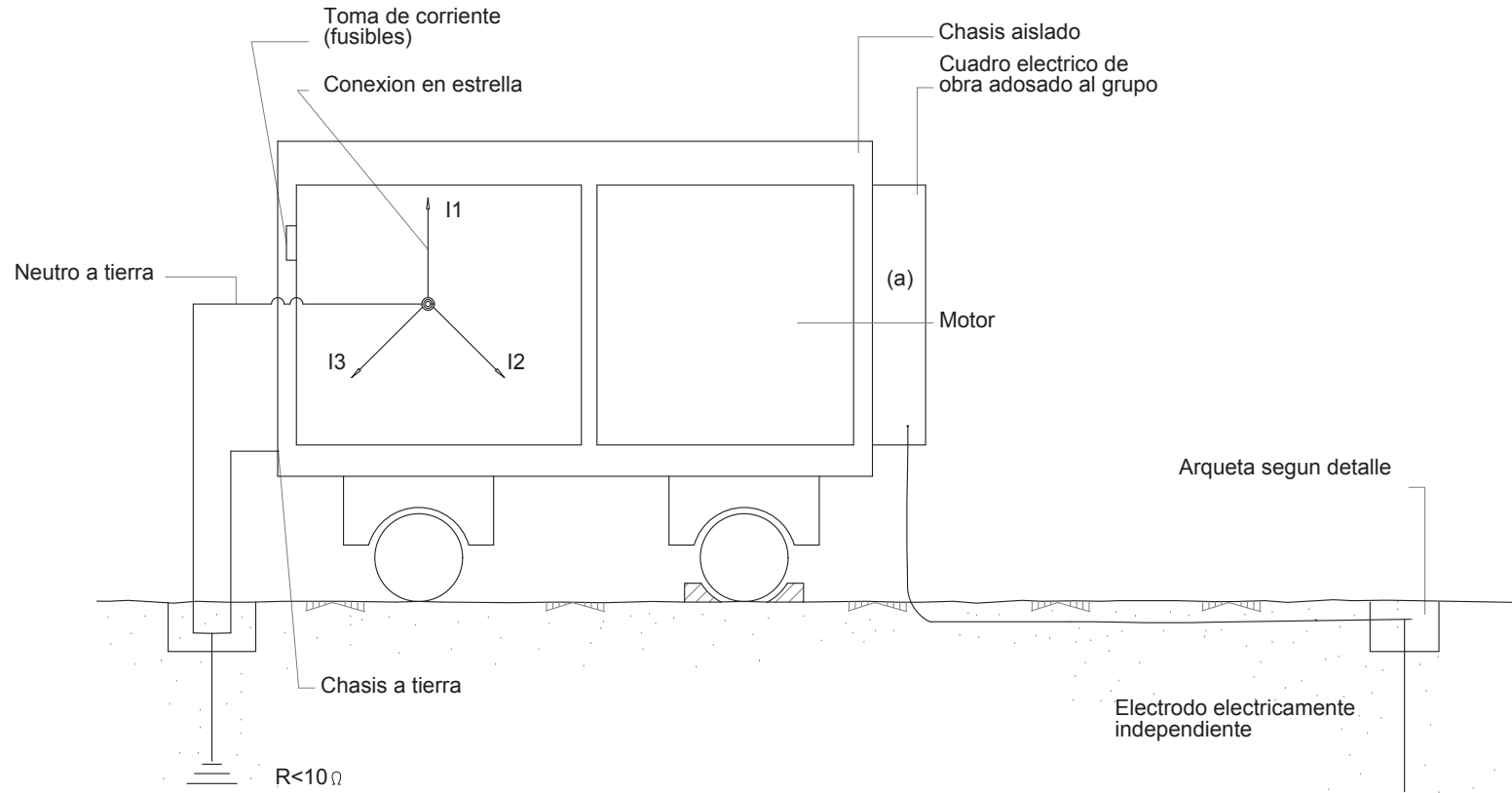
S.C.

PLANTA

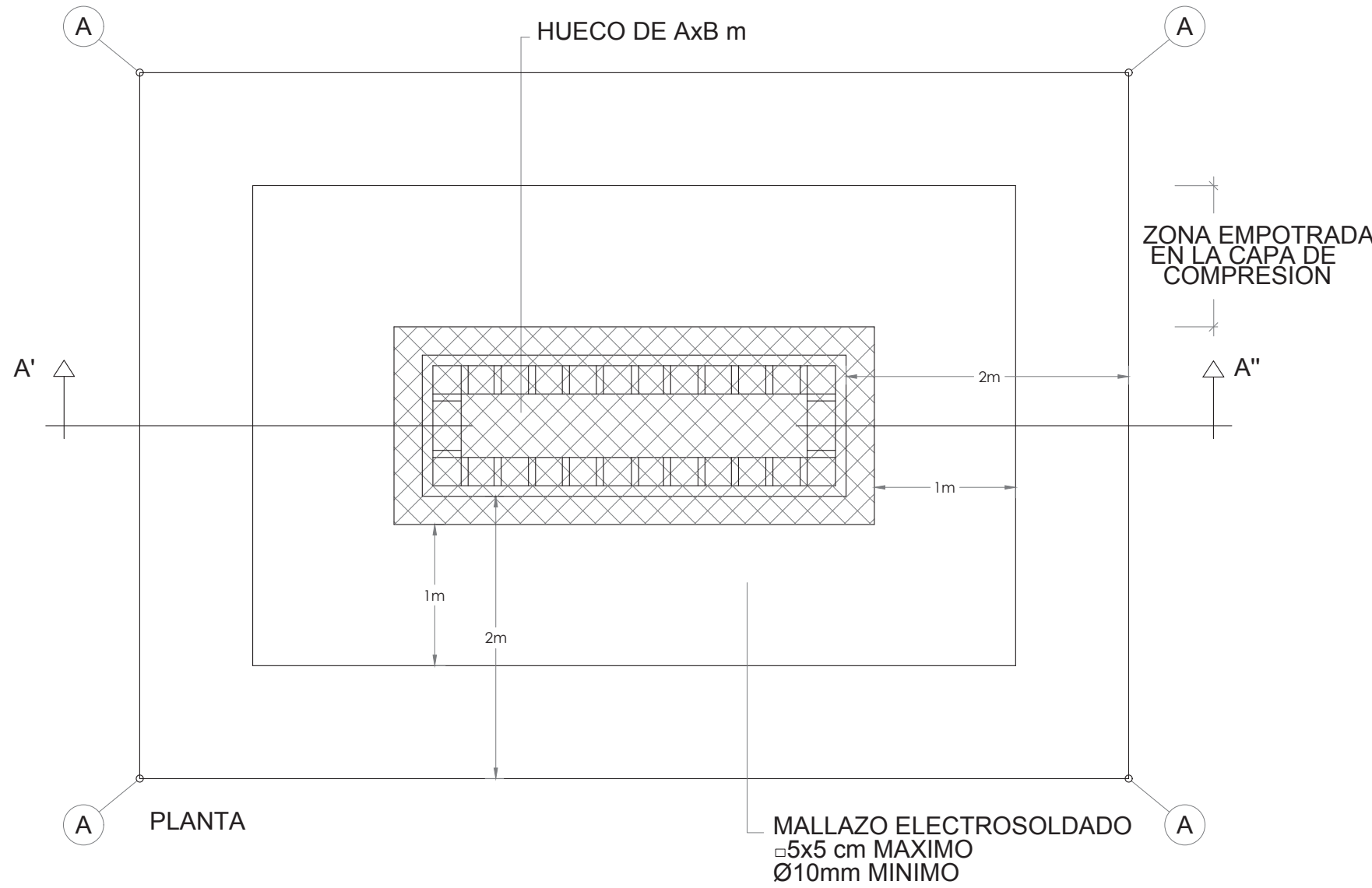


Una línea
Sección

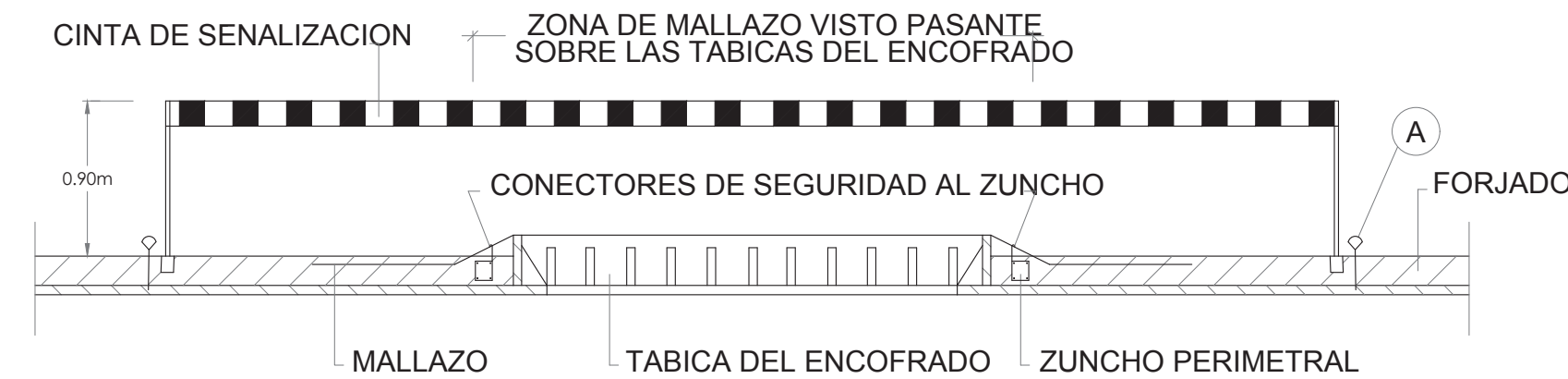
GRUPO ELECTROGENO
P>15 KVA



Arqueta segun detalle



ANCLAJE PARA AMARRE DE LOS CINTURONES DE SEGURIDAD DURANTE EL MONTAJE



SECCION A'-A''

Dirección General
de Infraestructuras y Servicios
CONSEJERÍA DE EDUCACIÓN E INVESTIGACIÓN

Comunidad de Madrid

PROYECTO BÁSICO, DE EJECUCIÓN Y ACTIVIDAD

IES EN LAS REJAS (12+6)
1ª FASE. MADRID

SITUACION
Calle Deyanira c/ Arrastraria, San Blas, Madrid 28022

PLANO

SEGURIDAD Y SALUD

PROPIEDAD
D.G. Infraestructuras y Servicios de la
Consejería de Educación, Juventud y Deporte
c/ Santa Hortensia, 30. 28002. Madrid

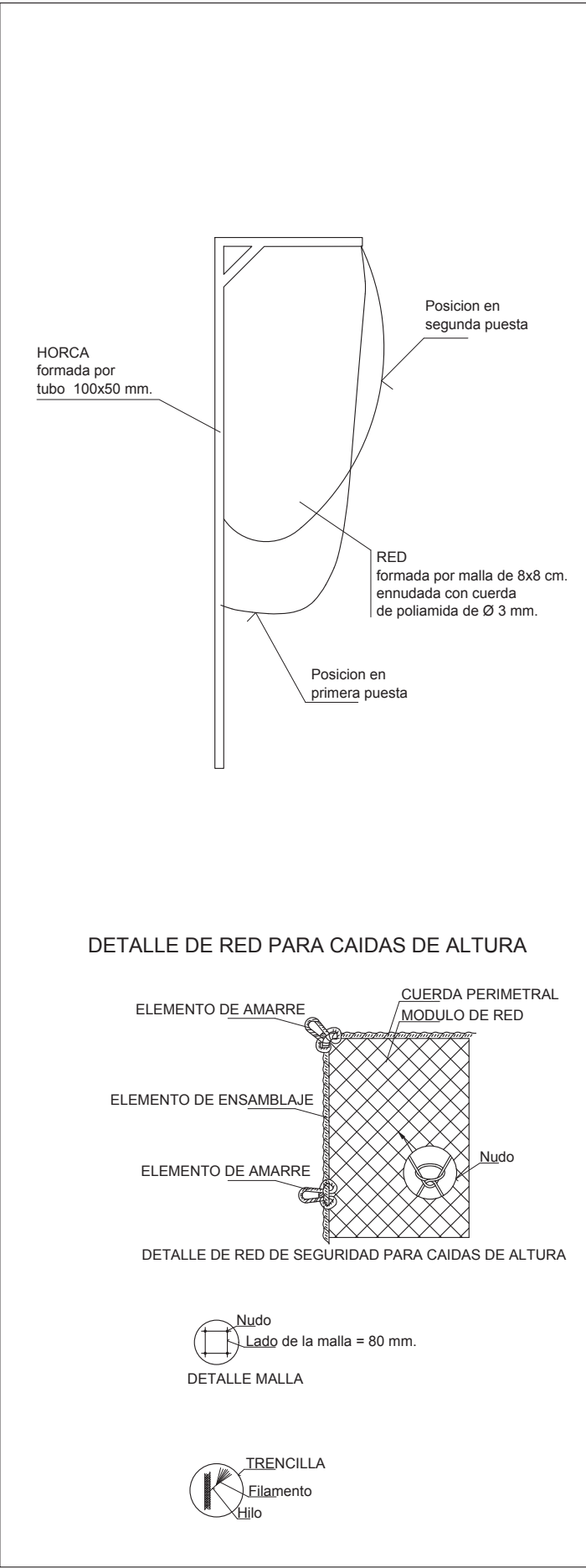
ARQUITECTO
FIGUER
estudio de
proyector

J. Leopoldo de la Figuera
Coterón

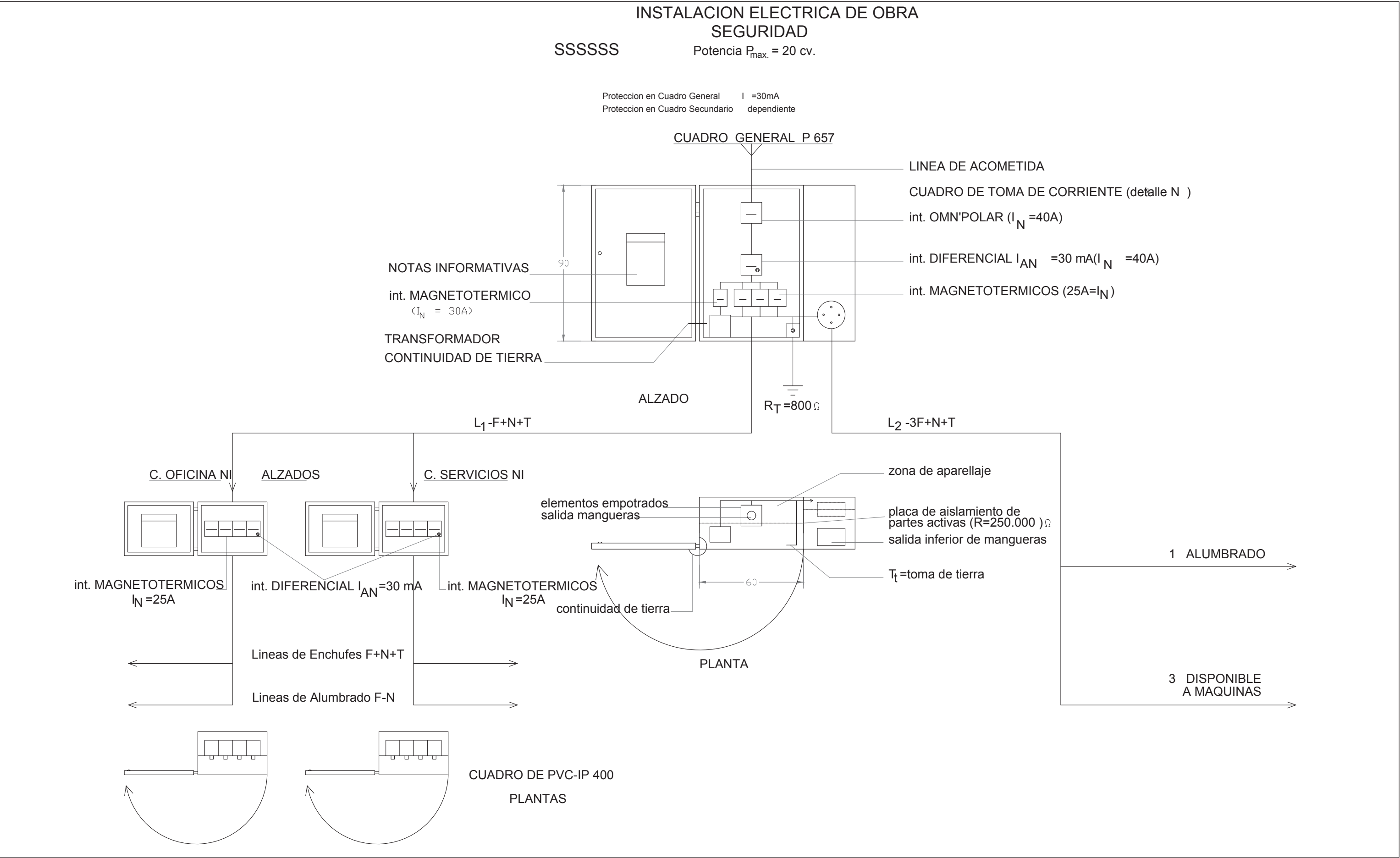
ESCALA
DINA1 S/E
FECHA
REVISADO
junio 2018

SS04

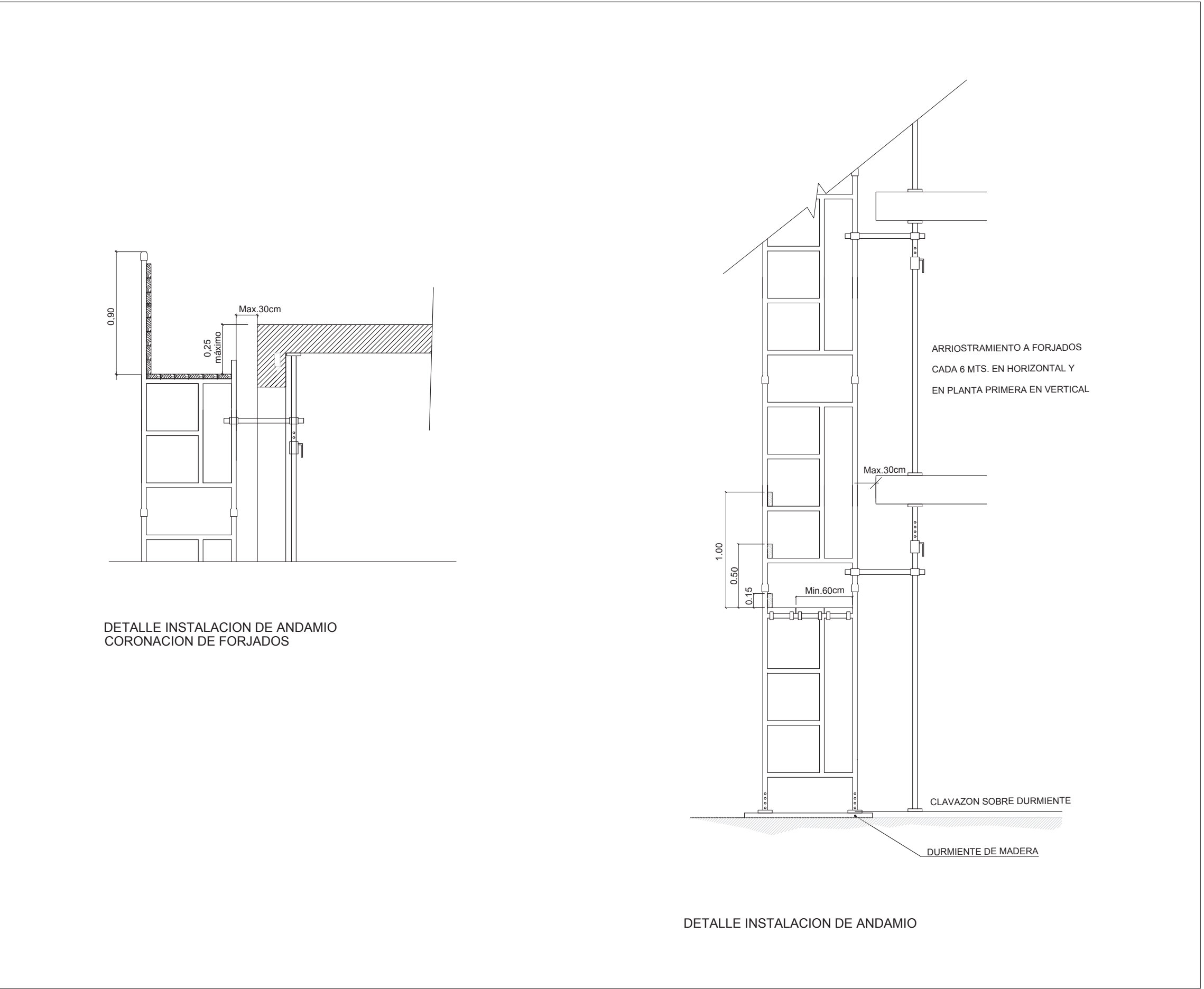
REDES DE PROTECCIÓN I



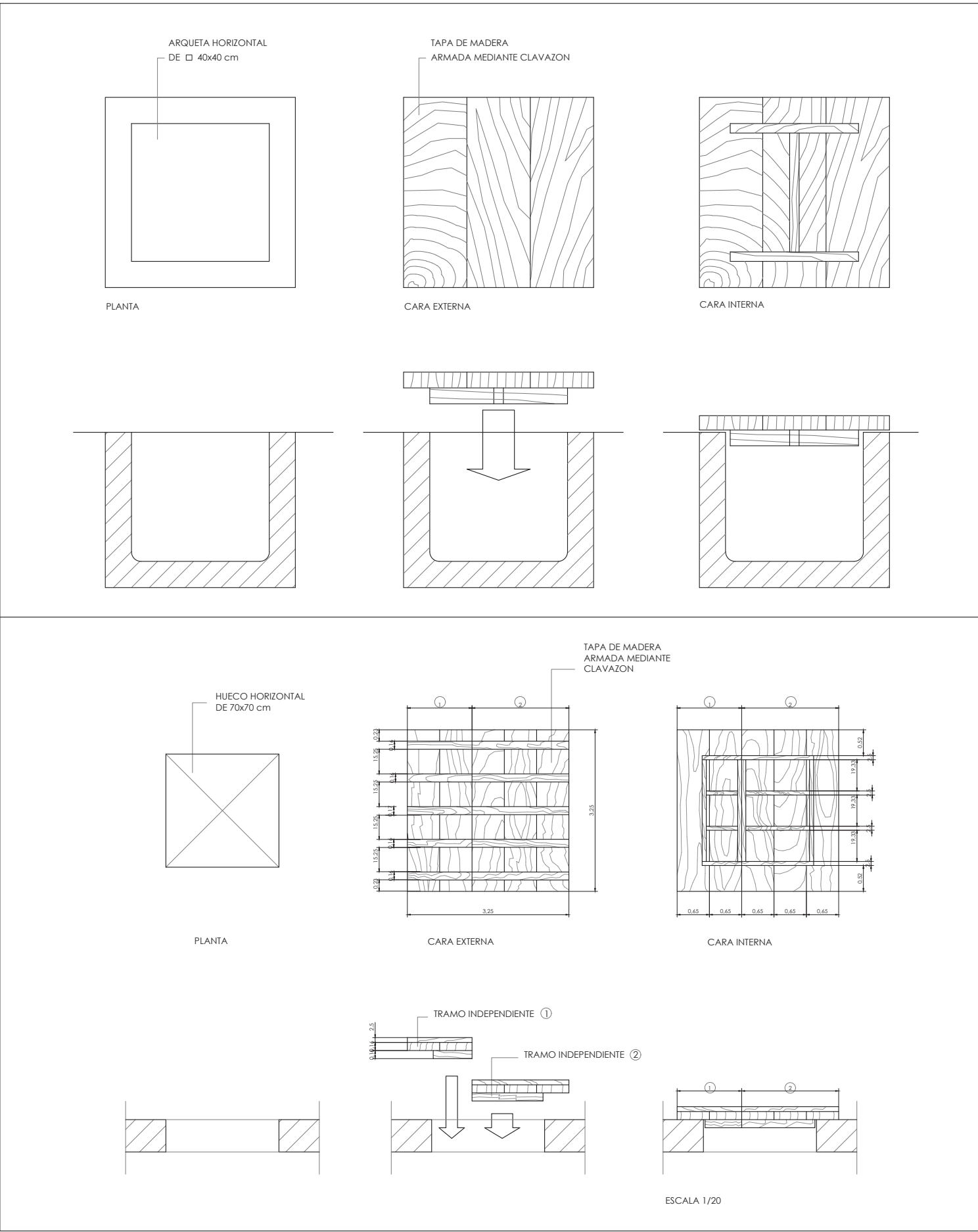
PROTECCIONES ELÉCTRICAS III



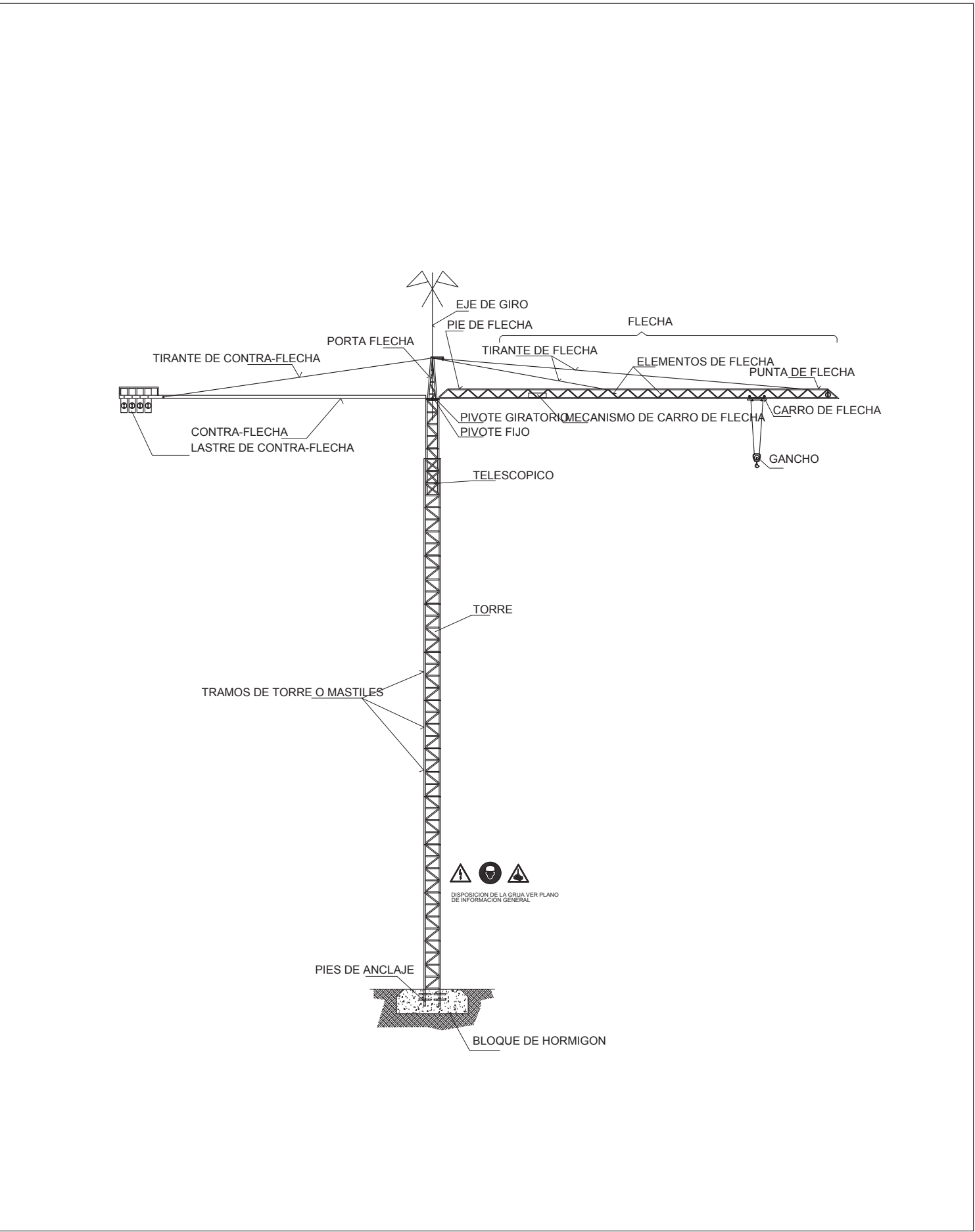
ANDAMIOS EN FACHADA



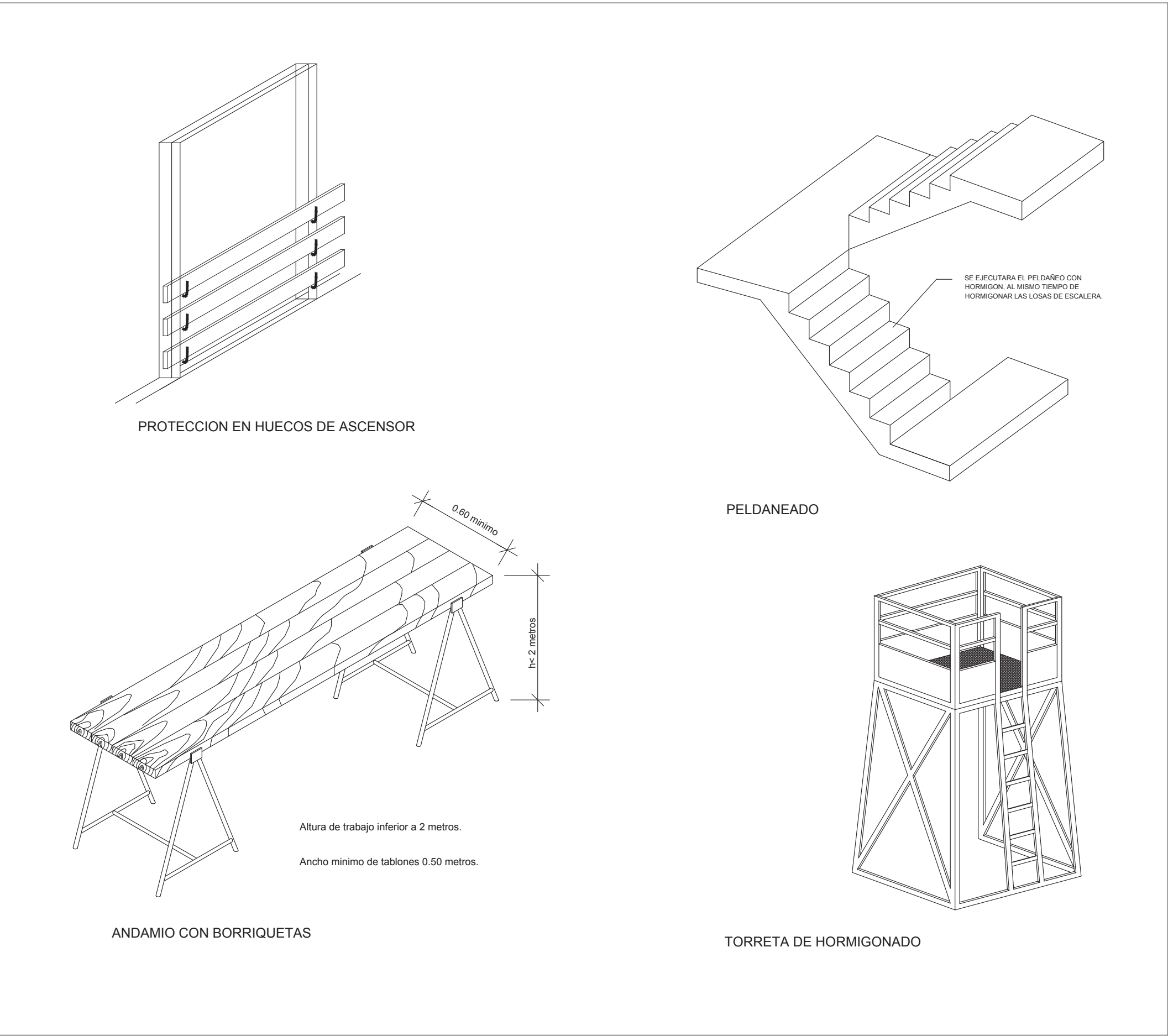
PROTECCIÓN HUECOS: ARQUETAS Y HUECOS EN PLANTA



GRUA



SOLUCIONES PROTECCIÓN VARIOS



Dirección General de Infraestructuras y Servicios

CONSEJERÍA DE EDUCACIÓN E INVESTIGACIÓN

Comunidad de Madrid

PROYECTO BÁSICO, DE EJECUCIÓN Y ACTIVIDAD

IES EN LAS REJAS (12+6)

1ª FASE. MADRID

SITUACION

Calle Deyanira c/ Arrastraria, San Blas, Madrid 28022

PLANO

SEGURIDAD Y SALUD

PROPIEDAD

D.G. Infraestructuras y Servicios de la

Consejería de Educación, Juventud y Deporte

c/ Santa Hortensia, 30. 28002. Madrid

ARQUITECTO

FIGUER

asesor de

proyector

ESCALA

DINA1

S/E

FECHA

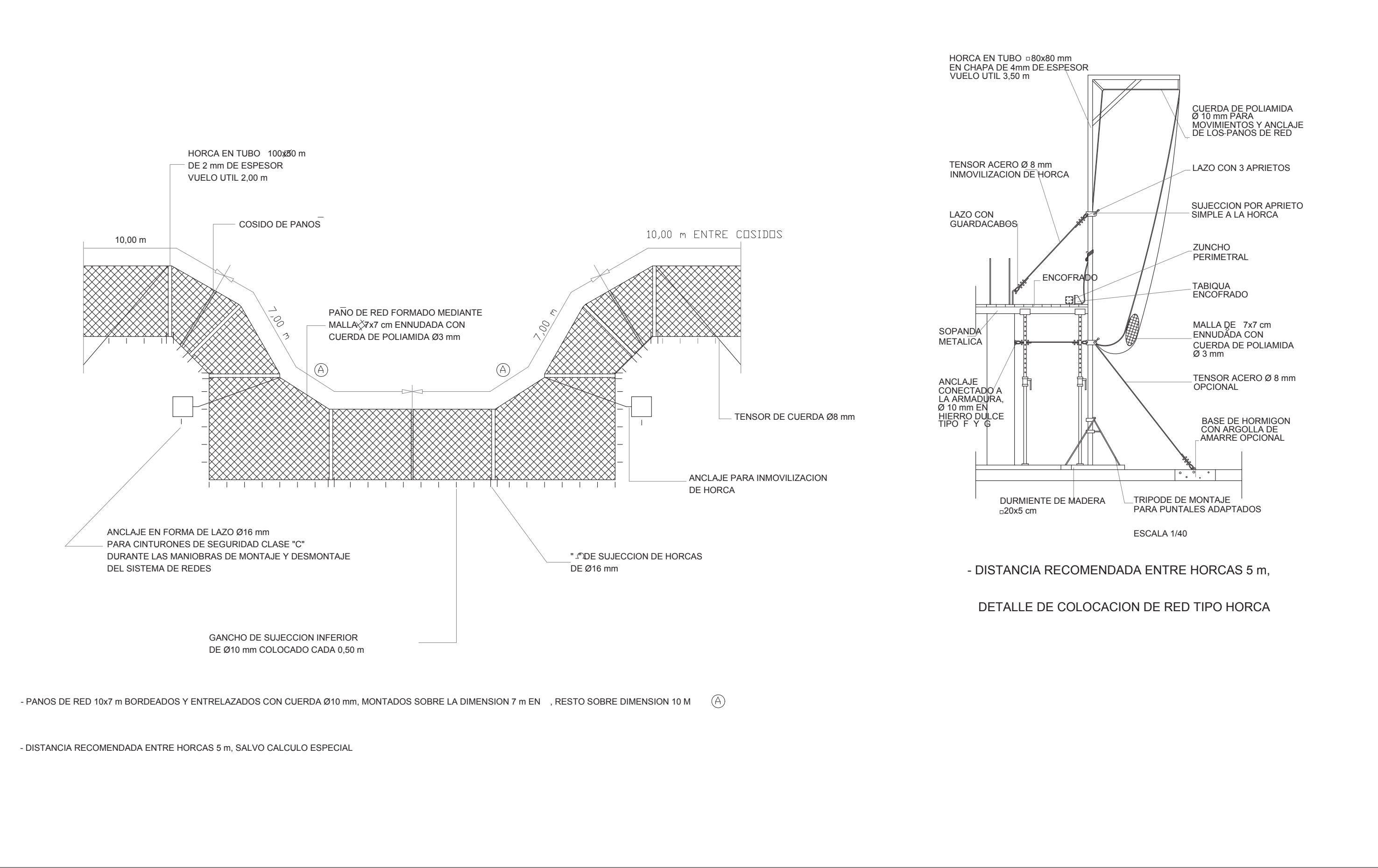
junio 2018

REVISADO

J. Leopoldo de la Figuera

Coterón

SS05



- PANOS DE RED 10x7 m BORDEADOS Y ENTRELAZADOS CON CUERDA Ø10 mm, MONTADOS SOBRE LA DIMENSION 7 m EN , RESTO SOBRE DIMENSION 10 m (A)

- DISTANCIA RECOMENDADA ENTRE HORCAS 5 m, SALVO CALCULO ESPECIAL.

